



令和3年度 全国道路・街路交通情勢調査 (道路交通センサス)

横浜市の一般交通量調査結果について



令和5年6月30日に国土交通省より、令和3年度 全国道路・街路交通情勢調査 一般交通量調査結果が公表されたところですが、このたび、横浜市の調査結果についてとりまとめましたので、お知らせします。

横浜市の調査結果 ※詳細は別紙をご覧ください。

横浜市の交通量は、大都市※の中で二番目に多く、朝夕の混雑時旅行速度は大都市平均を下回っています。平成27年の前回調査後に開通した、横浜北線・横浜北西線の周辺の道路では交通量の減少効果がみられますが、保土ヶ谷バイパスには依然として10万台を超える全国一位（一般道路）の交通量となっています。

横浜市では、引き続き、横浜環状道路や都市計画道路等の整備により市内道路ネットワークの形成を進め、渋滞緩和を図ることで市民生活や横浜経済を支えています。

※ 全国の政令指定都市と東京都（特別区）を含めた21都市

● 交通量

横浜市の12時間平均交通量は22,576台で大都市の中で二番目に多く、前回調査（平成27年度）の23,900台と比較して、やや減少しています。（P. 1、P. 6）

神奈川県内の箇所別では、保土ヶ谷バイパス（南本宿IC～新桜ヶ丘IC）の100,452台が一番多く、一般道路では全国一位となっています。高速自動車国道では、東名高速道路（横浜町田IC～綾瀬スマート間）の95,541台が一番多く、全国一位となっています。

前回調査後に開通した横浜北線は33,342台、横浜北西線は32,595台となっており、周辺の道路の交通量は減少がみられ、前回調査時と比較して保土ヶ谷バイパスは100,452台（再掲）で3,181台減少、新横浜元石川線は29,362台で6,701台減少、横浜上麻生線は15,535台で2,333台減少しています。（P. 2）

● 朝夕旅行速度（混雑時旅行速度）

横浜市の平均値は17.6km/hで大都市平均より低く、前回調査（平成27年度）の18.0km/hと比較して、0.4km/h低下していますが、全国平均も同様に約1km/h低下しています。（P. 3、P. 6）

● 混雑度

横浜市の平均値は0.88で、前回調査（平成27年度）の0.99からやや低下しています。（P. 4、P. 6）

● 大型車の交通量

横浜市の12時間大型車混入率は17.4%で、前回調査（平成27年度）の17.9%と比較して0.5%減少しています。（P. 5、P. 6）

全国道路・街路交通情勢調査 一般交通量調査について

交通量や旅行速度といった道路交通状況や、車線数、幅員、歩道の有無等といった道路状況を把握する全国規模の調査です。現状を把握することにより、将来における道路計画の策定や道路の維持修繕に活用します。

昭和3年度に全国交通調査としてはじまり、昭和55年度以降は概ね5年ごとに全国的に実施しています（前回平成27年度）。今回は、令和3年秋季に国土交通省、都道府県、政令指定都市や高速道路株式会社等が連携して実施しました。

<令和3年度全国道路・街路交通情勢調査結果

<https://www.mlit.go.jp/road/census/r3/index.html>>



お問合せ先

道路局企画課長

樽川 正弘

Tel 045-671-2746

1 対象路線

横浜市内における令和3年度の
一般交通量調査の対象路線は、

- ・高速自動車国道（東名高速道路）
- ・都市高速道路（首都高速道路）
- ・一般国道
- ・一般県道
- ・横浜市道の一部

に該当する、右図に示した路線です。



図1 調査対象路線

2 交通量

(1) 大都市との比較

横浜市の平日12時間平均交通量は、大都市（全国の政令指定都市と東京都（特別区）を含めた21都市）中、二番目に多い結果です。

(台/12h)

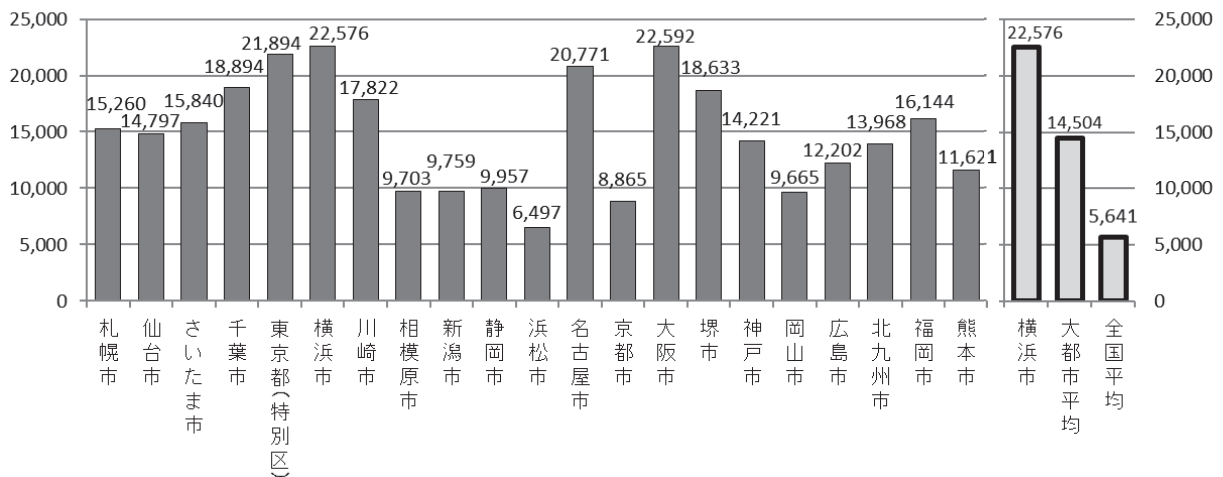


図2 大都市の平日12時間平均交通量

※ 令和3年度全国道路・街路交通情勢調査 一般交通量調査「交通量整理表(都道府県別道路種別別)」より集計

(2) 平日昼間12時間交通量の上位地点

横浜市内において、平日昼間12時間交通量が最も多い地点は、保土ヶ谷バイパス（南本宿IC～新桜ヶ丘IC）の100,452台で、一般道路では全国一位となっています。

そのほか、高速自動車国道では、東名高速道路の横浜町田IC～綾瀬スマート間が、全国一位となっています。（参考：全国2位90,640台、近畿自動車道 大東鶴見IC～東大阪北IC）

表1 高速自動車国道の平日昼間12時間交通量の上位3地点（横浜市内）

順位	R3年度交通量(台/12h)	路線名	観測地点
1	95,541	東名高速道路	横浜町田IC～綾瀬スマート
2	81,677	東名高速道路	横浜青葉IC～横浜町田IC
3	63,219	東名高速道路	東名川崎IC～横浜青葉IC

表2 都市高速道路の平日昼間12時間交通量の上位3地点（横浜市内）

順位	R3年度交通量(台/12h)	路線名	観測地点
1	68,988	高速湾岸線	大黒JCT～東扇島出入口
2	60,890	高速神奈川1号横羽線	汐入出入口～浅田出入口
3	58,619	高速湾岸線	本牧JCT～大黒JCT

(参考) 横浜北線・横浜北西線の平日昼間12時間交通量（最多地点）

順位	R3年度交通量(台/12h)	路線名	観測地点
-	33,342	横浜北線	馬場出入口～新横浜出入口
-	32,595	横浜北西線	横浜青葉JCT～横浜港北JCT

表3 一般道路の平日昼間12時間交通量の上位3路線（横浜市内）

（一般国道の有料区間を除く、1路線につき1区間のみ対象）

順位	R3年度交通量(台/12h)	路線名	観測地点
1	100,452	一般国道16号(保土ヶ谷バイパス)	旭区桐が作1492
2	40,358	環状2号線	旭区市沢町157
3	39,165	一般国道1号	戸塚区原宿

表4 一般国道の有料区間の平日昼間12時間交通量（横浜市内）（1路線につき1区間のみ対象）

順位	R3年度交通量(台/12h)	路線名	観測地点
1	72,422	一般国道1号（横浜新道）	常盤台出口～峰岡出口
2	62,995	一般国道466号（第三京浜道路）	港北IC～羽沢IC(入口)
3	48,924	一般国道16号（横浜横須賀道路）	釜利谷JCT～朝比奈IC

※ 令和3年度全国道路・街路交通情勢調査 一般交通量調査「箇所別基本表（神奈川県）」より集計

※ 交通量推定区間は除く

交通量について

12時間交通量とは、午前7時～午後7時に通過する交通量です。

また、12時間平均交通量とは、午前7時～午後7時の走行台キロ（区間交通量×区間長）の合計を区間長の合計で除したものです。

$$12時間平均交通量 = \text{走行台キロの合計} / \text{区間長の合計}$$

3 朝夕旅行速度（混雑時旅行速度）

・大都市との比較

横浜市の平日の混雑時平均旅行速度は、17.6km/hで、千葉市や名古屋市などと同水準となっています。

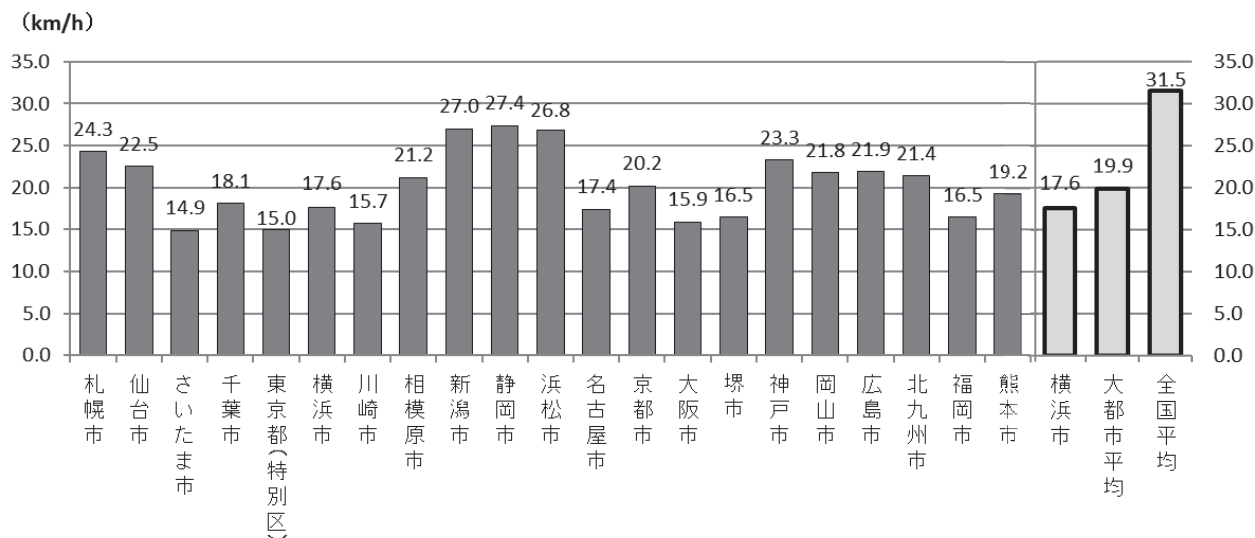


図3 大都市の混雑時平均旅行速度（平日）

※ 令和3年度全国道路・街路交通情勢調査 一般交通量調査「旅行速度整理表（都道府県別道路種別別）」より集計

朝夕旅行速度（混雑時旅行速度）について

朝夕旅行速度（混雑時旅行速度）とは、混雑時（午前7時～9時または午後5時～7時）の旅行速度です。

平均旅行速度は、各調査区間について旅行速度と延長より走行時間を算出し、それらの区間延長の合計を走行時間の合計で除したものです。

$$\text{混雑時平均旅行速度} = \text{区間延長の合計} / \text{走行時間の合計}$$

4 混雑度

・大都市との比較

横浜市の平日の混雑度は0.88で、大都市の中では二番目に高い結果ですが、川崎市や千葉市、東京（特別区）など首都圏の他の政令市と同程度の水準となっています。

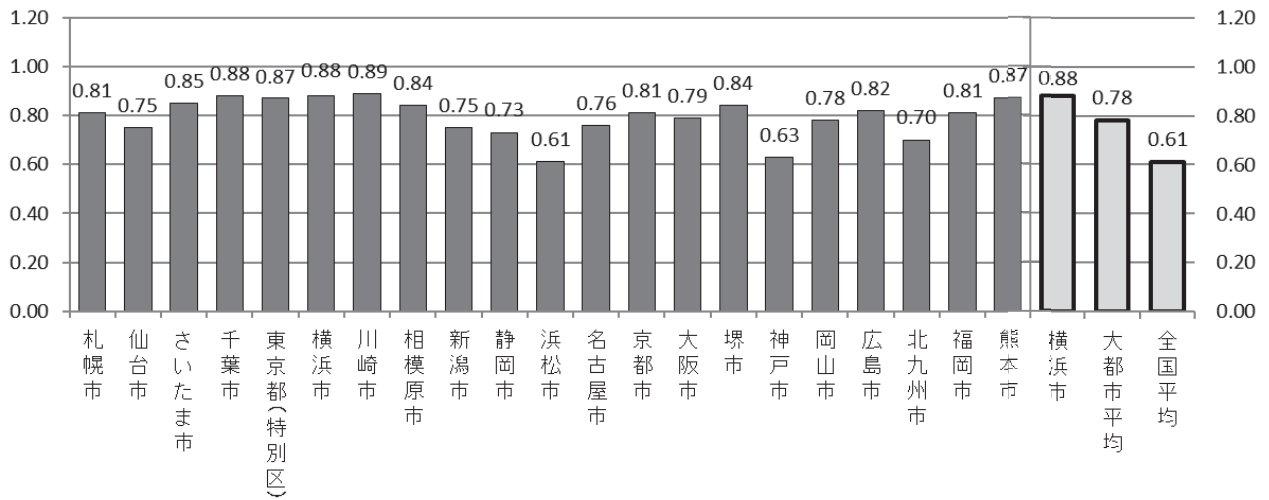


図4 大都市の混雑度（平日）

※ 令和3年度全国道路・街路交通情勢調査 一般交通量調査「交通量整理表（都道府県別道路種別別）」より集計

混雑度について

混雑度とは、交通量を交通容量で除した値です。

$$\text{混雑度} = \text{交通量} / \text{交通容量}$$

5 大型車の交通量

(1) 大都市との交通量比較

横浜市の大型車の平日12時間平均交通量は、大都市中で、最も多くなっています。東京都（特別区）や川崎市などと共に高い水準です。

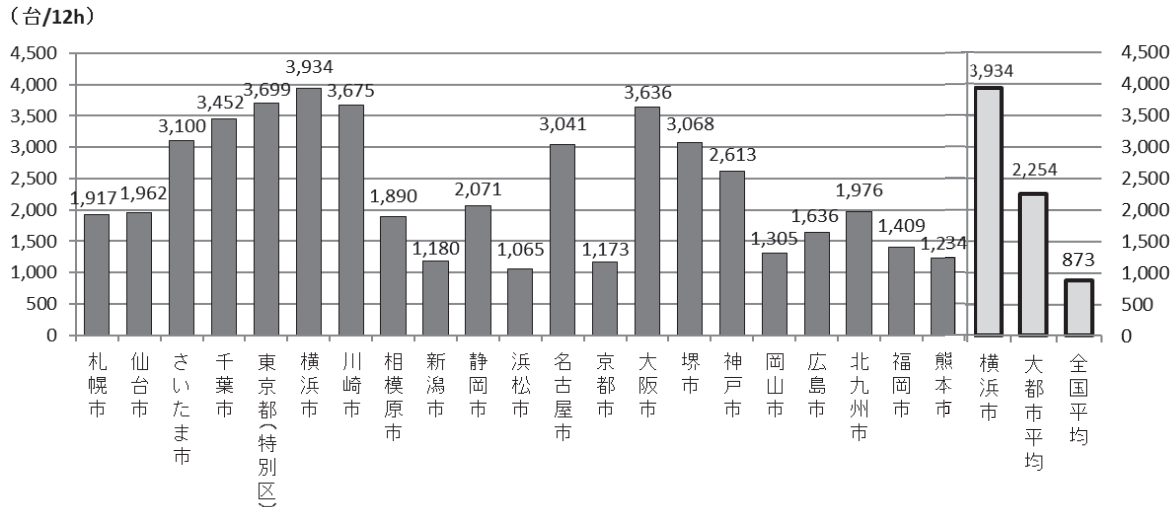


図5 大都市の大型車12時間平均交通量

※ 令和3年度全国道路・街路交通情勢調査 一般交通量調査「交通量整理表（都道府県別道路種別別）」より集計

(2) 大都市との混入率比較

横浜市の平日12時間大型車混入率は17.4%で、首都圏では川崎市やさいたま市など他の政令市に比べて、低めの結果となっています。

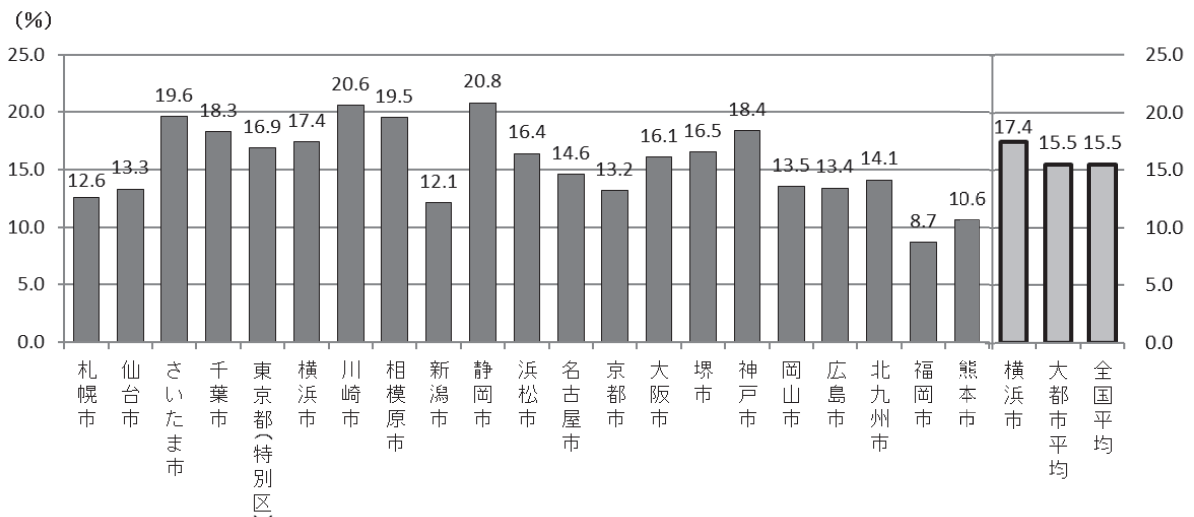


図6 大都市の大型車混入率

※ 令和3年度全国道路・街路交通情勢調査 一般交通量調査「交通量整理表（都道府県別道路種別別）」より集計

大型車混入率について

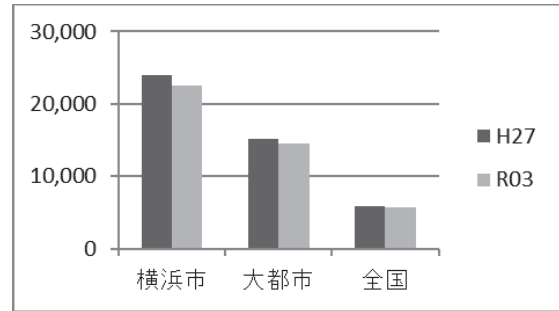
大型車混入率とは、交通量に対する大型車（バス、大型貨物車）交通量の割合です。

<参考>今回（令和3年度調査）と前回（平成27年度調査）の比較

■交通量

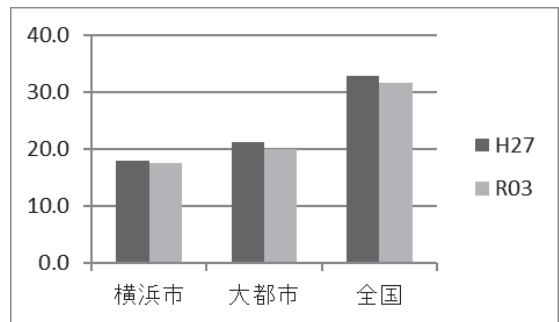
平日12時間平均交通量（台）

	H27	R03
横浜市	23,900	22,576
大都市	15,158	14,504
全国	5,892	5,641



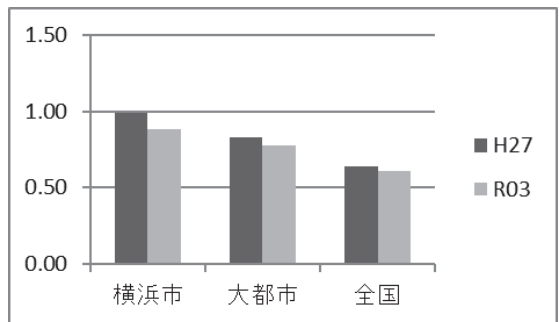
■朝夕旅行速度(混雑時旅行速度)(km/h)

	H27	R03
横浜市	18.0	17.6
大都市	21.2	19.9
全国	32.8	31.5



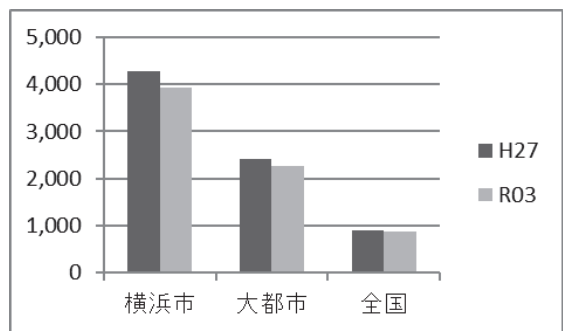
■混雑度

	H27	R03
横浜市	0.99	0.88
大都市	0.83	0.78
全国	0.64	0.61



■大型車交通量（台）

	H27	R03
横浜市	4,274	3,934
大都市	2,412	2,254
全国	899	873



■大型車混入率（%）

	H27	R03
横浜市	17.9	17.4
大都市	15.9	15.5
全国	15.3	15.5

